

Jakub Leśko  
Radny  
Gminy Bobrowice

SKO.0003.2.2023

URZĄD GMINY  
w Bobrowicach  
Wpłynęło dnia

Bobrowice 31.01.2023

31. 01. 2023

Przydział do ..... J. ER + HG  
L.dz. .... 6 PP/BB

**Wójt Gminy Bobrowice**  
**Wojciech Wąchała**

### INTERPELACJA

Dotyczy poprawy poboczy drogi wojewódzkiej 287 na odcinku Kukadło – Bobrowice, oraz w samej miejscowości Bobrowice.

Zwracam się z prośbą o interwencję w Zarządzie Sejmiku Województwa Lubuskiego, jak również w podległym mu Zarządzie Dróg Wojewódzkich w Zielonej Górze o jak najszybszą poprawę bezpieczeństwa pieszych oraz użytkowników wyżej wymienionej drogi .

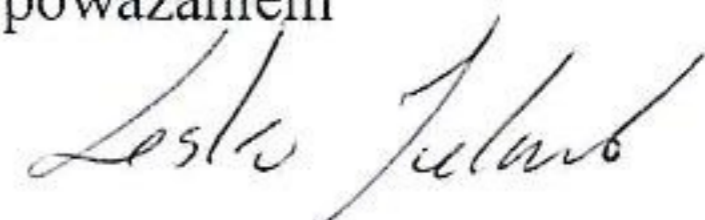
#### Uzasadnienie:

Po ukończeniu budowy chodnika i zwiększonego ruchu pojazdów ciężarowych w miejscowości Bobrowice stan poboczy pogorszył się do takiego stopnia, że zagraża bezpieczeństwu pieszych poruszających się po nowo powstałym długo oczekiwanym przez mieszkańców ciągu komunikacyjnym. Wystające obrzeża betonowe przy zjazdach na posesje zagrażają bezpieczeństwu użytkowników drogi wojewódzkiej. W związku z brakiem utwardzenia poboczy pojazdy mijające się powodują przesunięcie mas ziemnych na chodnik, co skutkować może zniekształceniem linii chodnika oraz jego nierównością, co spowoduje zagrożenie dla pieszych.

Poniżej przedstawiam fotografie zrobione w terenie na dzień 28.01. br. przedstawiające powyższą sprawę. Apeluję o wykonanie rzetelnej naprawy, ponieważ prowadzone zabiegi od wielu lat za pomocą równiarki zgarniającej wyschniętą ziemię, której pozostałości blokują odpływ wód opadowych i walca drogowego, który jest za szeroki i praktycznie nie jest w stanie ubić zgarniętego pyłu, nie przynoszą żadnego rezultatu, a wręcz przeciwnie, niszczą już tak nadwyreżoną nawierzchnię z masy bitumicznej.

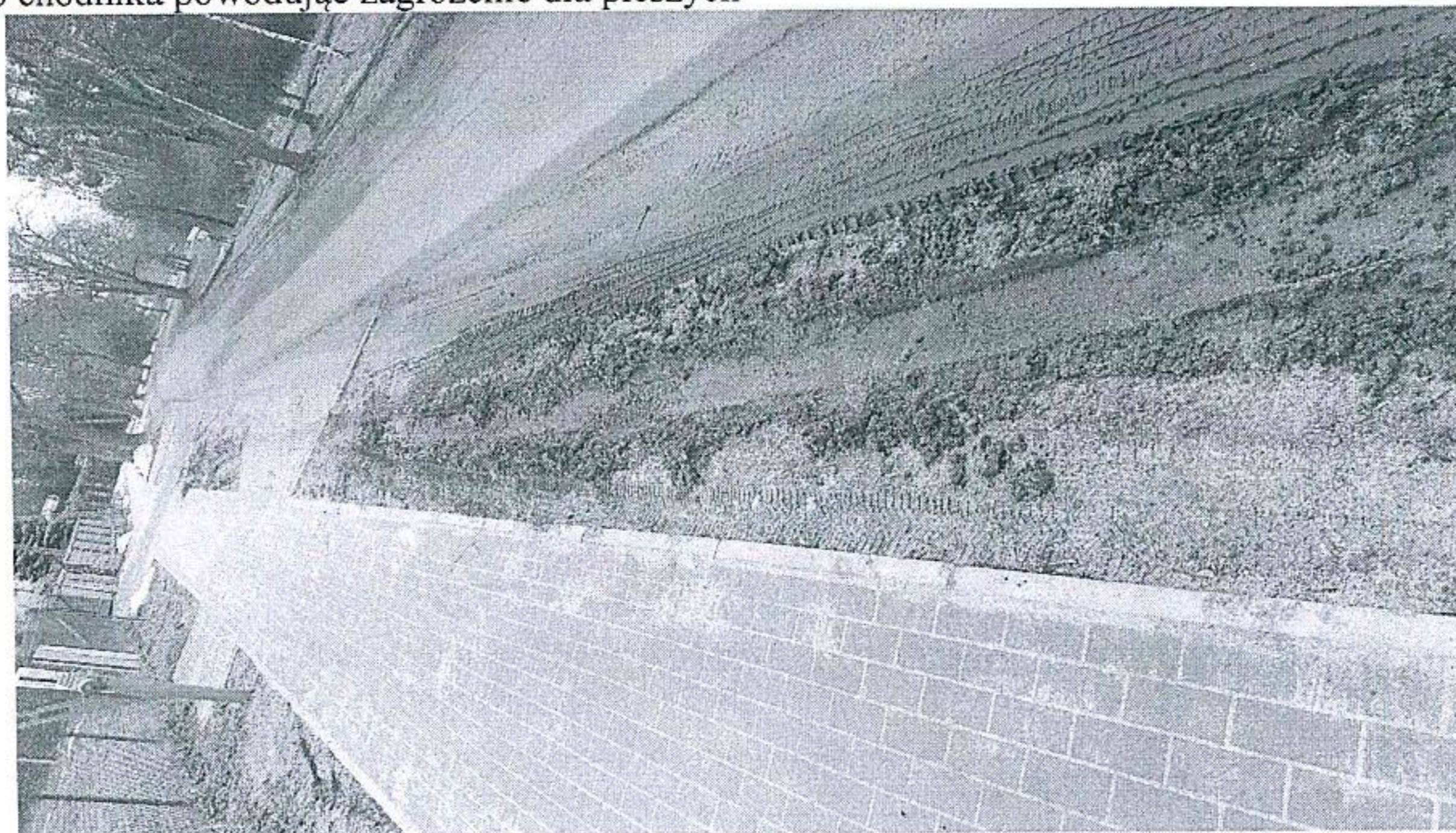
Chciałbym zaznaczyć, że powstałe uszkodzenia wzdłuż wybudowanego chodnika powstały kilka dni po ukończeniu inwestycji. Ruch pojazdów będzie się zwiększać, co spowoduje dalszą degradację źle zaprojektowanego pobocza, a to zaskutkuje zwiększającym się zagrożeniem, uszkodzeniem ciągu komunikacyjnego, jak i samej estetyki miejscowości będącą stolicą gminy.

Z poważaniem

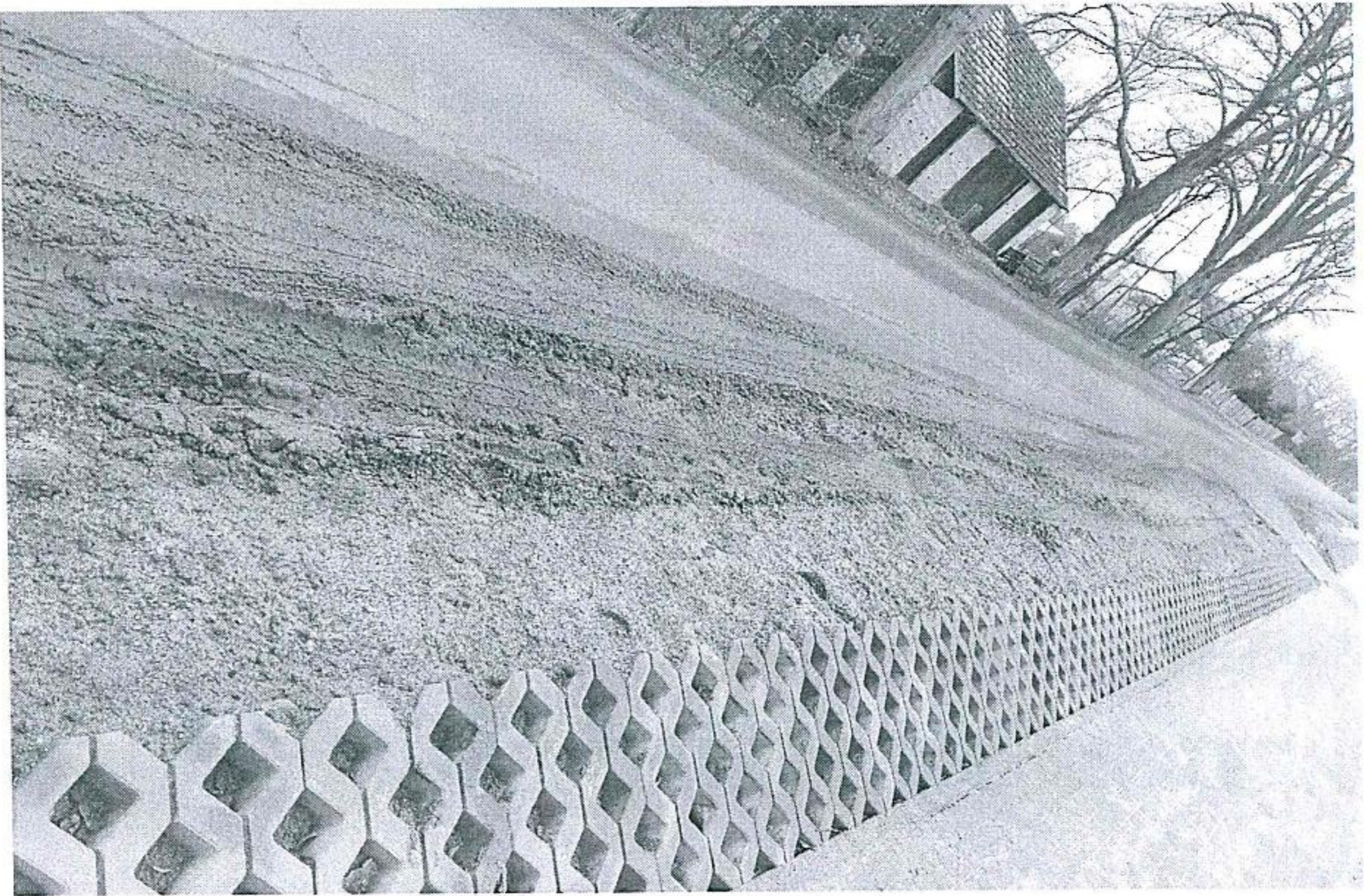




- pojazdy ciężarowe podczas mijania wjeżdżają w pobocze wysypane humusem, który po opadach zamienia się w bardzo grząską nawierzchnię, co powoduje suwanie się pojazdów bardzo blisko nowego chodnika powodując zagrożenie dla pieszych









- Wystające krawężniki na wykonanych zjazdach na posesje stwarzają zagrożenie uszkodzeniem pojazdu jak i utratą panowania nad pojazdem, co może skutkować wjechaniem na chodnik.





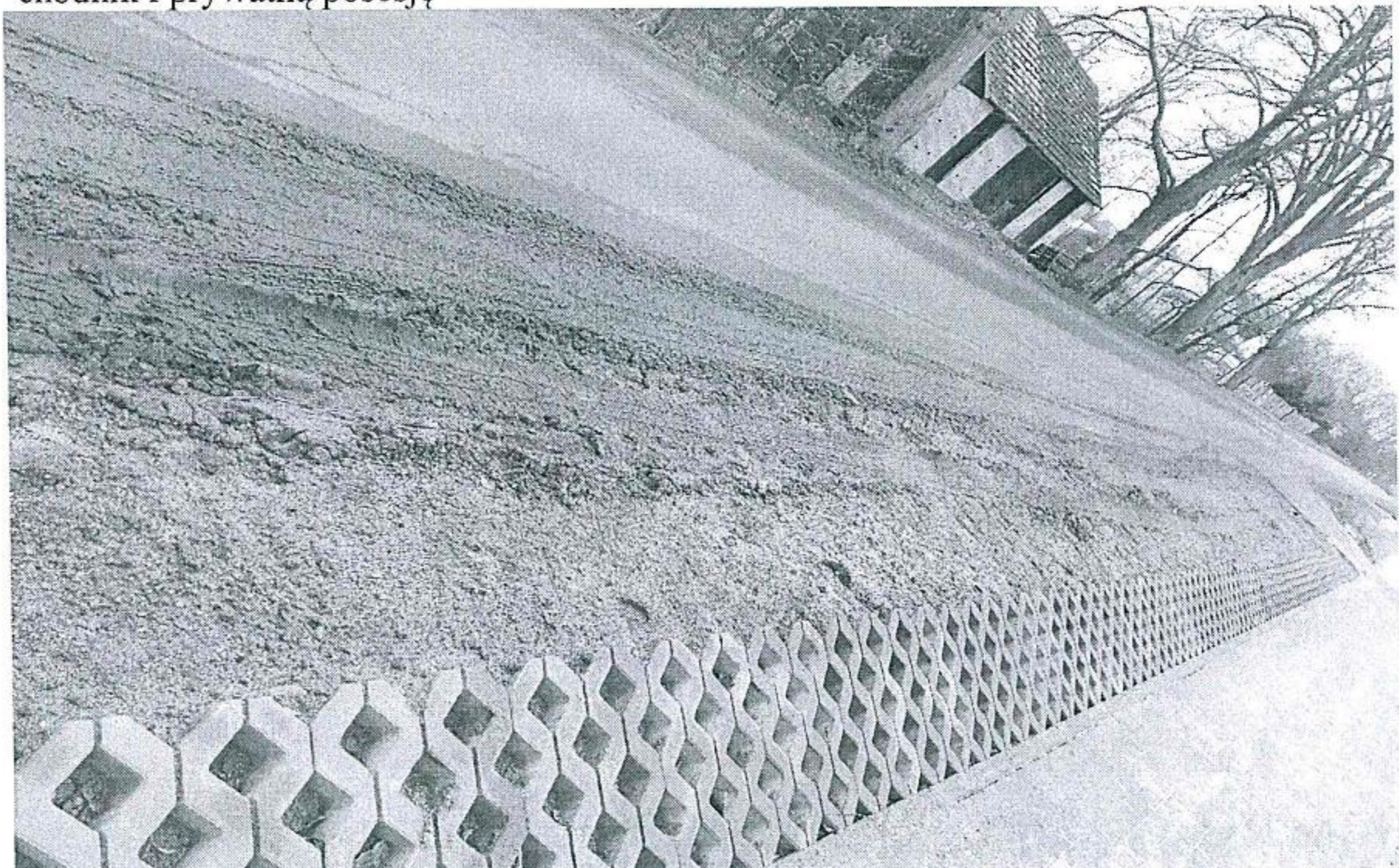




- istniejące zapadnięcie na łuku drogi między Kukadłem a Bobrowicami stwarza zagrożenie utratą panowania nad pojazdem (istniejący ubytek w poboczu drogi istnieje już od kilkunastu lat)



- wykonanie skarpy z miękkiego materiału stwarza zagrożenie przewrócenia się pojazdu na chodnik i prywatną posesję





- Brak wykonania wypełnienia poboczy :

